



TM

**Venieri**  
SPA

**8.63TL**

**KLOUBOVÝ  
TELESKOPICKÝ  
NAKLADAČ**

**NOVINKA**



# 8.63TL

## KOLOVÝ NAKLADAČ S TELESKOPEM



### MOTOR DIESEL

Motor: 4 válec, common rail, vodou chlazený, s EGR, DOC a SCR. Emise podle směrnice CE 97/68 etapa IV.

Typ	Deutz TCD 3.6
Max. výkon	100 kW - 136 HP
Jmenovité otáčky	2.200
Výkon ISO/TR 14396	100 kW - 136 HP
Výkon EEC 80/1269	100 kW - 136 HP
Vrtání	mm 98
Zdvih	mm 120
Výtlač	cm <sup>3</sup> 3.620



### ELEKTRICKÝ SYSTÉM

Baterie	12 Volt
Kapacita EN 60095-1	110 Ah - 800 A
Alternátor	96 A
Alarm zpátečky	Standard
Elektroinstalace podle	IP 67 - DIN 40050



### PŘEVODOVKA

Venieri elektronická powershift VEPS převodovka s elektronickým pohonem řízení. Šest automatických rychlostí vpřed a tři automatické rychlosti vzad.

PŘEVOD	MAX. PŘEVODOVÁ RYCHLOST
1 <sup>st</sup> Převod	km/h 0 ÷ 6
2 <sup>nd</sup> Převod	km/h 0 ÷ 9
3 <sup>rd</sup> Převod	km/h 0 ÷ 14
4 <sup>th</sup> Převod	km/h 0 ÷ 25
5 <sup>th</sup> Převod	km/h 0 ÷ 28
6 <sup>th</sup> Převod	km/h 0 ÷ 40



### NÁPRAVA

Pohon čtyř kol. Planetární převody na každém kole. Pevná hnací náprava na předním podvozku. Výkyvná hnací náprava na zadním podvozku až do celkového náklonu v úhlu 18°. Samosvorný diferenciál s omezeným prokluzem na přední nápravě (volitelně na zadní nápravě).



### BRZDY

Provozní: hydraulická lamelová olejová brzda na přední a zadní nápravě.

Parkovací brzda: mechanická kotoučová brzda ručně ovládaná



### PNEUMATIKY

Standardní šípové pneu	460/70 R24
Příplatkové šípové pneu	500/70 R24
Příplatkové průmyslové pneu	405/70 24



### ŘÍZENÍ

Systém řízení se servopohonem LOAD SENSING.

Celkový úhel řízení	90°
Vnitřní poloměr otáčení - pneumatiky	mm 1.936
Vnější poloměr otáčení - pneumatiky	mm 4.306
Vnější poloměr otáčení s lopatou*	mm 4.790

\* Lopata v přepravní poloze



### HYDRAULICKÝ SYSTÉM

Hydraulické zubové čerpadlo s prioritním ventilem LOAD SENSING pro obvod řízení a zubové čerpadlo pro pomocné funkce. Modulární rozdělovač Flow Sharing s hlavním pojistným ventilem. Dvoučinné hydraulické válce. Chlazení hydraulického oleje olejovým chladičem. Plně průtokový olejový filtr na zpětné větvi. Servo-řízené joysticky s plně proporcionálními ovládacími prvky.

Max. průtok	lt/1'	140
Tlak oleje	bar	250
Tlakový přepouštěcí ventil řízení	bar	175



### TELESKOPICKÉ RAMENO

Teleskopický výložník se "Z" kinematikou pro zajištění paralelnosti. Zařízení proti zablokování s pojistnými ventily. Teleskopický válec s brzdou. Asistent komfortní jízdy - za příplatek.



### OBJEMY NÁPLNÍ

Motor	lt	8
Přední náprava	lt	9,2
Zadní náprava	lt	9,1
Hydraulický obvod	lt	150
Brzdový systém	lt	0,9
Palivo	lt	160
Vodní chlazení	lt	9
AdBlue	lt	26



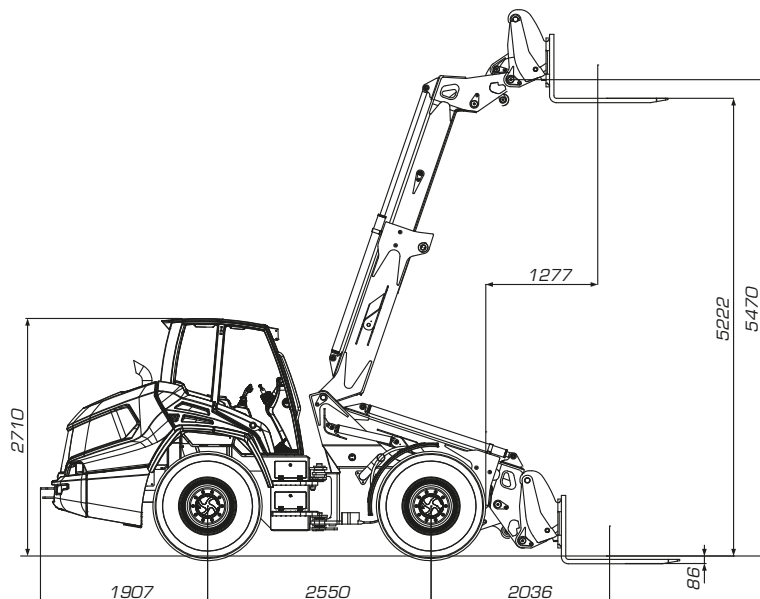
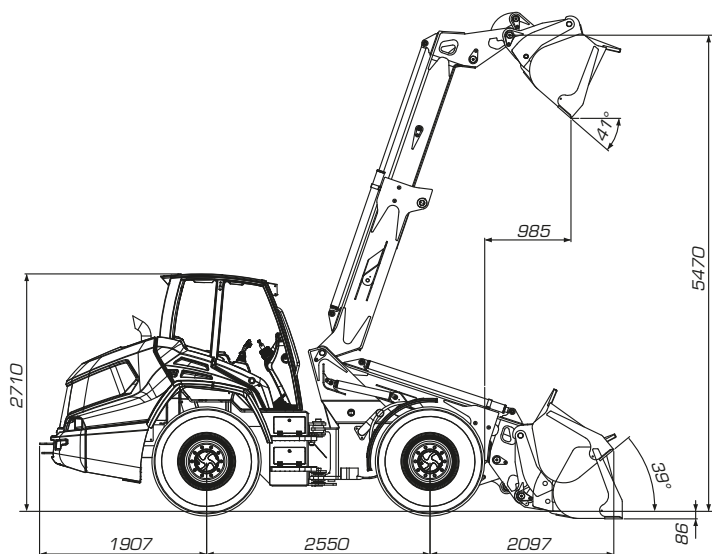
### TECHNICKÉ PARAMETRY

Pracovní zatížení s paletovými vidlemi EN474-3 (80%) - teleskop zasunutý	Kg	3.200
Maximální výška zdvihu s paletovými vidlemi - teleskop vysunutý	mm	5.255
Výška zdvihu (čep) - teleskop vysunutý	mm	5.470
Výška zdvihu (čep) - teleskop zasunutý	mm	4.070

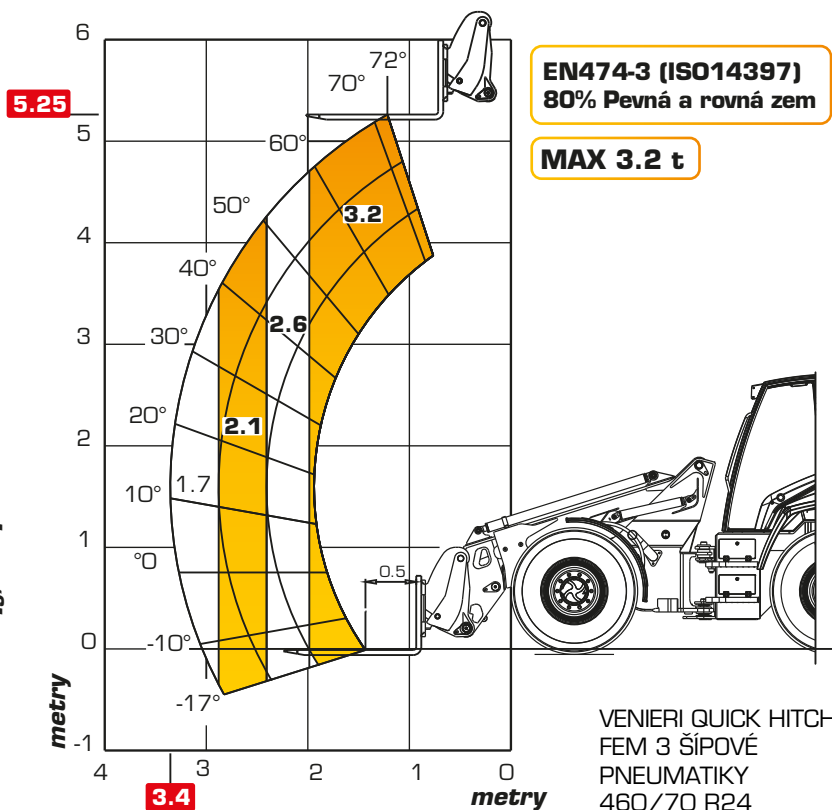
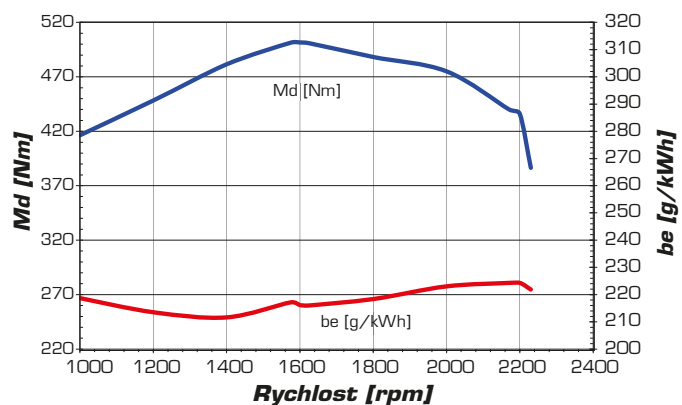
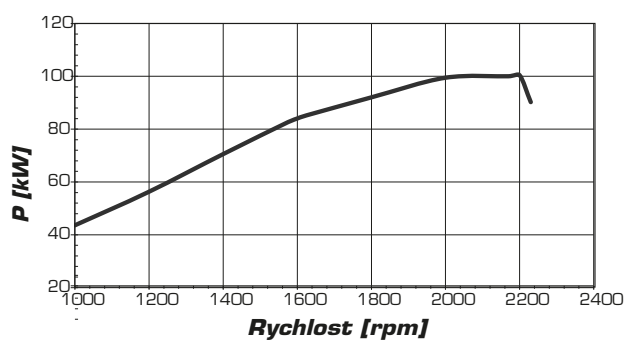


### ROZMĚRY A HMOTNOST

Max. délka v přepravní poloze (lopatka STD)	mm	6.555
Max. šířka v přepravní poloze	mm	2.430
Max. výška	mm	2.710
Šířka stopy - standardní pneumatiky	mm	1.870
Celková šířka - standardní pneumatiky	mm	2.340
Rozvor	mm	2.550
Světlá výška	mm	290
Max. provozní hmotnost	kg	8.200



**VÝKON** | **TOČIVÝ MOMENT** | **PALIVO SPOTŘEBA**



**EN474-3 (ISO14397)**  
80% Pevná a rovná zem  
**MAX 3.2 t**

VENIERI QUICK HITCH  
FEM 3 ŠÍPOVÉ  
PNEUMATIKY  
460/70 R24





Via Piratello, 106 - 48022 Lugo (RA) - ITALY  
Tel. +39 0545 904411 Fax +39 0545 30389  
e-mail: [info@vf-venieri.com](mailto:info@vf-venieri.com) | [www.vf-venieri.com](http://www.vf-venieri.com)

**Spare Parts**

Tel. +39 0545 904429 Fax +39 0545 24555  
e-mail: [ricambi@vf-venieri.com](mailto:ricambi@vf-venieri.com)