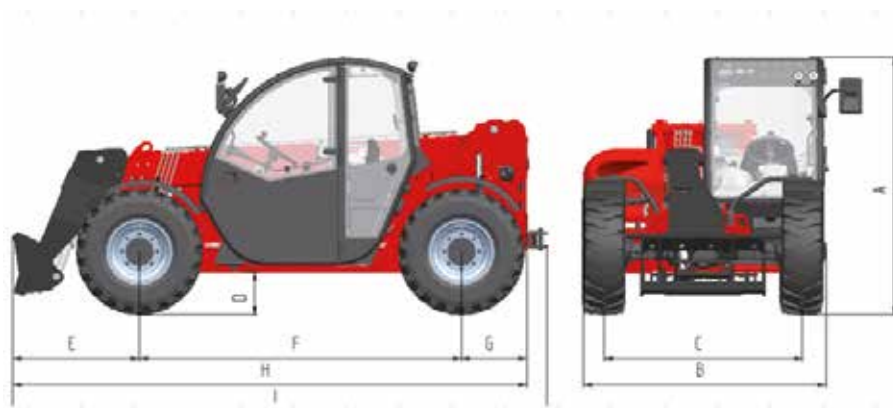


Nejmenší řada 6.26

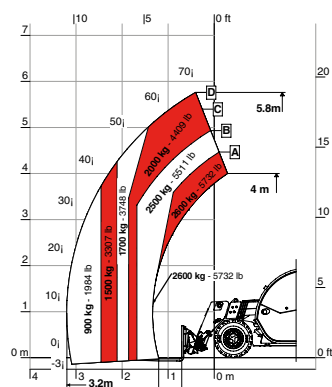
CLASSIC 52



ROZMĚRY (mm)	6.26
A. Výška	1935
B. Šířka	1890
C. Rozchod kol	1550
D. Světla výška	220
E. Přední závěs od středu předního kola	990
F. Rozvor	2525
G. Tažné zařízení od středu zadního kola	520
H. Celková délka stroje bez tažného zařízení	4035
I. Celková délka stroje s tažným zařízením	4198
L. Šířka kabiny	960

Rozměry jsou měřeny na stroji s pneumatikami 12-16.5

Zátěžový diagram



6.26

MODELY

6.26

HMOTNOST

Maximální povolená hmotnost (kg)	4700
----------------------------------	------

SPECIFIKACE

Počet výsuvných sekcí výložníku	1
Zdvihová kapacita (kg)	2600
Max. výška zdvihu (m)	5,9
Max. horizontální vysunutí (m)	3,2
Max. horizontální vysunutí v max. výšce (m)	0,3
Úhel sklopení (°)	155

KAPACITA NÁDRŽÍ

Hydraulická nádrž (l)	70
Palivová nádrž (l)	80

TYP UCHYCENÍ NÁŘADÍ

FH

KONFIGURACE	CLASSIC 52
Motor (kW/HP)	Yanmar 51,7/69,3 IIIB/Tier4
Převodovka	Hydrostatický
Pracovní čerpadlo (l/min)	Zubové 80 l/min@230 bar
Joystick	Mechanický elektroproporcionální
Tlačná síla (kg)	3530
Displej	Multifunkční
Kabina Queen cab	Standard
Přední a zadní LED světla	Na přání
Ruční 6cestný přepínač	Na přání
Zadní hydraulické vývody	Na přání
Zadní elektrická zásuvka 7pólová	Na přání
Předehřev motoru	Na přání
Klimatizace	Na přání
Hydraulické brzdy pro přívěs	Na přání
Pneumatické brzdy pro přívěs	Na přání
Odpružení výložníku	Na přání
Plovoucí poloha výložníku	Na přání
PEB ruční 6-cestný přepínač	Na přání
Kola 12-16.5	Standard
Kola 12.5-18	Na přání
Tempomat	Na přání
Přední stálý průtok hydrauliky	Na přání
Mód lopata	Standard
Rychloupínání	Na přání